



泰平病院 092-932-5881

福岡県粕屋郡須恵町新原 14-7

泰平病院 介護医療院

介護老人保健施設 永寿苑

グループホーム 陽だまりの丘

小規模多機能ホーム むくもりの里

介護付き有料老人ホーム よかよかの郷

# たしほりだより



若杉山から望む須恵町

理念

誠心 ・ 誠愛 ・ 誠優 ・ 誠笑



ISO9001 認証

## 基本方針

私たちは常に

- 医療・保健・福祉の複合施設として総合的かつ一体的なサービスを提供します
- 気軽に安心して利用できる施設を目指します
- 施設の在り方や内容を模索・検討し向上していくよう努めます
- 施設で得られた成果を地域に還元できるよう努めます

## 目次

- ❖ 理事長挨拶
- ❖ 地域連携室だより
- ❖ 居宅介護支援事業所 ほほえみ泰平
- ❖ 施設紹介 よかよかの郷
- ❖ 連載コラム (3) 『医療の窓』
- ❖ 成雅会掲示板
- ❖ 外来診療案内、アクセス



# 理事長挨拶

平成も残りわずかとなりまして、新しい元号へ変わろうとしています。その平成最後の夏は7月の中国地方を中心とした豪雨災害に始まり8月の猛暑、9月には非常に強い台風の上陸、北海道胆振東部地震と日本各地で災害に見舞われ甚大な被害が出て、生活弱者の高齢者の方が多数犠牲になりました。国家の防災および危機管理体制の更なる充実が望まれることですが、泰平病院および成雅会グループでも利用者の皆様の安全を守るための体制を考える良い機会となりました。

病院として重要な医療安全だけに限らず、入院患者さまと他施設（グループホームや有料老人ホームなど）を住居として利用いただいている方や自宅で介護系のサービスを利用されている方なども含めた利用者様に対する災害時などの危機管理体制を見直し今後も改善点があれば随時改善を行っていく所存です。



医療法人成雅会 理事長  
泰平病院 院長  
堤 康雅

最後に 泰平病院及び成雅会グループでは、平成から始まる新しい元号を迎えるにあたり立ち止まらず変化、前進していきたいと考えております。地域包括ケア病床を増床し、10月には介護医療院を開設しました。今後も、様々な利用者様のニーズに対応すべく体制を整えてまいります。

## ? 介護医療院とは

要介護者で、主として長期にわたり療養が必要な方に対し、施設計画に基づいて、医師・看護師による医学的管理のもとで、日常生活上のお世話を行うことを目的とする施設です。

次の要介護者が対象となります

- ✓ 長期的な医療・介護の必要性がある方
- ✓ 状態は改善したが、在宅に帰るまで経過観察が必要な方

### 特長その1

療養しながらでも  
自分らしく生活できる

### 特長その2

プライバシーに  
配慮した居室

### 特長その3

様々な医療ニーズ  
にも対応

### 特長その4

長期療養が可能

## 入所費用等について

入所費用は介護度によって  
異なります。相談室までお問い合わせ  
ください。

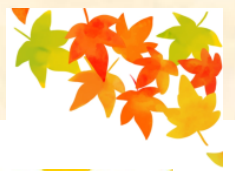
入所のお問合せ・お申し込みは…

泰平病院 地域連携・相談室  
(担当：宮本、才竹)

代表 092-932-5881



# 地域連携室だより



国土交通省事業



## 自動車事故による重度後遺障害者の短期入院について

当院は、国土交通省管轄である独立行政法人自動車事故対策機構（NASVA）による短期入院協力病院の認定を受けております。

短期入院協力病院とは、NASVA が認定した交通事故にて重度後遺障害が残りながらも、在宅で療養生活されている方の短期入院の受け入れを、積極的に受け入れる病院のことです。

### <入院期間>

- ・1回あたりの入院期間は原則2日以上14日以内です。  
（但し、入院期間は医師の判断によります。）

### <入院の内容>

- ・医師による診察・検査
- ・医療行為または経過観察
- ・ご家族への在宅介護技術（病状観察法・入浴・食事の仕方）の指導・アドバイス

### <申し込み（問い合わせ）>

- ・当院、地域連携室の医療ソーシャルワーカーまでご連絡ください  
連絡先：泰平病院 地域連携室 Tel092-932-5881（代表）

※空床ベッドでのご案内になりますので、入院日程など必ずしもご希望に添えない場合もございます。予めご了承ください。

## 通所リハビリやっています! ～元気にご自宅で暮らしてもらおう為に～

泰平病院では、入院患者様や外来患者様のリハビリテーション以外に、通所リハビリテーションも実施しています。

介護認定（要支援1以上）を受けた方々ならどなたでもご利用していただけます。利用者様の年齢層も50代から90代と幅広く、脳梗塞後遺症の方やパーキンソン病の方など、様々な利用者様がリハビリテーションに取り組まれています。

### サービスの流れ

送迎（ご自宅までお迎え）

⇒バイタルチェック（体温・血圧）

⇒体操（棒体操・セラバンド体操・手足・首など） ⇒お茶休憩

⇒個別リハビリ（バランス訓練・歩行訓練・書字訓練など）

⇒送迎（ご自宅へお送り）



理学療法士・作業療法士の指導や管理のもと、体力をつけるための運動や身体機能を維持・向上していくため、楽しいリハビリテーションを提供しています。

また利用者様がよりよい日常生活を送るための工夫を一緒に考えながら在宅生活を支援しております。

ご利用をご希望の際は、担当のケアマネージャーにご相談くださいませ。

●問い合わせ先：泰平病院通所リハビリテーション担当者

### サービス提供時間

午前 10時から11時30分（90分間）

午後 13時から17時（90分間から4時間の間でご希望に応じて調整いたします）

# 居宅介護支援事業所 ほほえみ泰平



## 「居宅介護支援事業所」とは？

利用者様やご家族が在宅において、安心・安全な生活ができるように介護保険の調整を行う専門の介護支援専門員（ケアマネージャー）が在籍している事業所のことです。居宅サービス計画書（ケアプラン）の作成や、適切なサービスが提供できるように各介護サービス事業者や医療機関、行政機関などとの連絡や調整を行っております。介護に関するお悩みやご相談を、経験豊富な介護支援専門員がお受けいたしますので、お気軽にお声掛け下さい。

### <事業所の特色>

男性1名、女性1名の2名体制で活動しています。少人数ですが、経験は豊富ですので、お互いの得意分野を活かし協力しながら日々の業務を行っています。

利用者様の暮らしをより良く、安心安全な在宅生活を続けることができるように、笑顔を忘れずに寄添いながら在宅生活のお手伝いをさせていただきます



訪問診療の様子です。主治医との連携の為に必要に応じて立ち合いをしています。



地域ケア会議の様子です。多職種が集まり意見交換をしています。



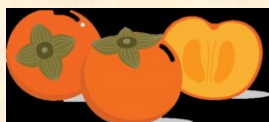
見た目も中身も貫禄  
たっぷりな主任ケアマネ  
の合田です！



少ししゃべりすぎな  
一面もありますが、  
利用者様の笑顔の為  
日々飛び回っている  
岩見です！

### ※ご利用までの流れ

- ①ご相談を受けます…お気軽にお電話ください。
- ↓
- ②申請の代行…介護保険の認定には申請が必要です。  
申請の代行も行います。
- ↓
- ③ケアプランの作成…認定後、ご希望を伺いながら、  
ケアプランを作成します。
- ↓
- ④サービス担当者会議…各事業者の担当者が集まりサービスの  
内容を決める会議を実施します。
- ↓
- ⑤介護サービスの開始…計画書に基づいたサービスを  
開始します。
- ↓
- ⑥サービス見直し…定期訪問時に状況をお伺いし必要に応じて  
サービス内容の見直しを行います。



居宅介護支援事業所 ほほえみ泰平  
糟屋郡須恵町大字新原 14-7（泰平病院内）  
直通Tel：092-931-1753

# 施設紹介

介護付有料老人ホーム 「よかよかの郷」

介護付き有料老人ホーム「よかよかの郷」は、平成16年9月に株式会社優絢商事を母体とし開設いたしました。平成29年10月に医療法人成雅会の系列施設となり、14年目を迎えています。

居室は全て個室となっており、入居者様それぞれのプライバシーや生活スタイルが守られるようになっています。

ご自宅での暮らしにできるだけ近い家庭的な雰囲気や、安心できる環境作りを心がけおり、介護スタッフ及び看護師が24時間きめ細やかな支援ができるように対応しています。

また、泰平病院や他の医療機関と連携し、医療支援体制も充実しており、安心して生活していただいております。

これからも入居者さまに寄り添い、心のこもったケアをお届けしたいと思います。



「よかよかの郷」ホーム長  
中嶋 修一



緑に囲まれたやすらぎを感じる環境です

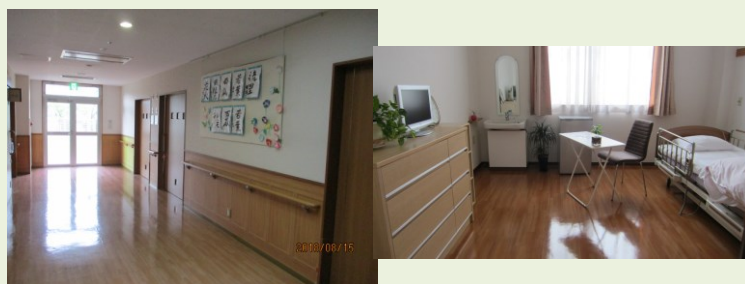


ヒノキの浴槽で、ゆったりと入浴していただけます。  
スタッフ付き添いで安心です。

- ・入居条件：要支援1以上
- ・居室数：36部屋
- ・見学も随時受付しております
- ・空室がある時は体験利用も可能です！

入居の相談・問い合わせ先：092-957-0230

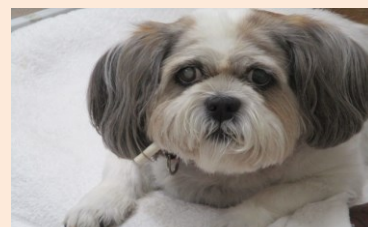
担当：ホーム長 中嶋



施設内はすべてバリアフリー対応。居室はもちろん廊下は車イスでも移動がラクラクです。



七夕会や敬老会等・・・バイキングで楽しんでいただいています。



室内犬、ジュンがお迎えます。

## 『わたしの問題解決』

### ～My Solution～

神経内科 山中 秀樹



## 連載コラム (3) 医療の窓

はじめまして。2004年春から泰平病院で勤務している神経内科専門医の山中です。福岡市西新に住んでいて、地下鉄の始発(5:36am)で通っています。

こんなに早起きするのは、朝一番に病棟の変化を把握しまして、各患者さんについて対処すべき問題を早くpick-upし、対処方法を「1枚のA4プリント」にまとめるためです。

◎【問題解決にあたっては、早く着手し、ここ一番じっくり考える時間を確保すべし】

これが、題字に挙げた『私の問題解決』(My Solution)の「肝(キモ)」です。

(ちなみに、対処しなければならない患者さんは、各病棟1～2名といったところですよ。こういう患者さんをActive Ptと呼び、上記の「1枚のA4プリント」をActive Sheetと呼んでいます)

「問題の見える化」ということばがありますね。病棟全体で各職種のスタッフの方々が、Problem Listとその対処法について、理解していること。このようにしておくと、他の医師からアドバイスをいただくこともあります

ね。感謝です。この「問題の見える化」のためには、このActive Sheetは大切です。

さて、このActive Sheetの前提として、入院時から患者さんごとに作成しPCに保存している「データベース」が大切です。この電子化された文章がいかほど大切かは、危急の際に威力を発揮します。すなわち患者さんが急変し救急病院に搬出するような際には、病歴、服用薬、検査値などをCopy&Pasteで組み替えることができます。(効率的作業)

泰平病院では、すべての患者さんに関して定期的(約3カ月ごと)に、関係するすべてのスタッフが集まって現状と対処方法に関して話し合います。合同カンファレンスといいます。この方式は、スタッフみんなを、上記の「データベース」構築にいざなっています。「データベース」構築をしておく、他病院を受診する際の添書にしる、退院サマリーにしる、すでに定まった部分をCopy & Pasteし、新たに書き加える部分は、じっくり考えることができます。

◎の態度で臨むとき、問題解決は、充実感をともなって、楽しみを与えてくれます。

## 成雅会では一緒に働いて頂ける方を探しています！

### 職場説明会・見学会のご案内

日時：平成30年11月14日(水)13時～15時

場所：小規模多機能ホーム ぬくもりの里  
2階 地域交流室

対象職種：看護職員・介護職員・調理職員その他

内容：法人のご紹介と職場環境について説明をさせていただきます。

- ・予約不要 ・キッズスペース完備 ・駐車場完備
- ・ご希望の方は職場見学も可能です！
- ・上記時間帯のご都合の良い時間にご来場ください！
- ・面接ではございません！お気軽にご来場ください！



福利厚生 博多座での観劇

御来場者には

粗品贈呈！！！！



# 成雅会 掲示板

## 七夕会

7月6日には成雅会の各施設において七夕会が行われました。ボランティアの方による演芸や職員のハンドベル演奏など、利用者の皆様にも喜んでいただけたようです。短冊には「早く元気になりたい」、「歩けるようになって家に帰りたい」という想いが書かれていました。皆様の願いが叶いますように！

笹の葉  
さ～らさら～  
♪♪♪



## 中学生福祉体験サマースクール

8月2日、須恵中、須恵東中の生徒が福祉体験にやってきました。永寿苑のスタッフと一緒に老健の仕組みや高齢者との接し方などを学びました。少子高齢化の世の中、彼らのような若い世代にぜひとも福祉の世界に興味を持って頂きたいですね。



## 敬老のお祝い

9月には敬老の日にちなんで、お祭りが各施設で開催されました。1日に陽だまりの丘の「夕涼み会」に始まり、8日には「永寿苑祭り」、14日には泰平病院の「寿楽祭」、よかよかの郷の「敬老の会」が行われ、出店やボランティアの方による演芸などで大賑わいでした。昼食は栄養科特製の敬老弁当でおいしいお祝いになりました。



## 福祉のしごと就職フェア

8月4日、春日クローバープラザにて『福祉のしごと就職フェア 2018 in FUKUOKA』が開催され、成雅会も就職説明のブースを出展しました。当日は成雅会ブースにもたくさんの方に足を運んでいただきました。各職種の求人は随時行っておりますので、医療・介護分野で働きたいとお考えの方はぜひお電話ください。

TEL 092-932-5881 担当：西畑



# 泰平病院 外来診療案内

診療科	担当専門医	月	火	水	木	金	土
内科全般 認知症 物忘れ外来	院長 堤 康雅	○	○	○	○	○	土曜日は当直医（九大病院循環器内科派遣医）
消化器内科	副院長 宮崎 士郎	○	○		○	◎	
循環器内科	木村 好邦	○	◎		○	○	
	濱中 保男		○	○	◎		
呼吸器内科	高本 正祇	○		◎		○	
	永尾 玲子		○		○		
神経内科	山中 秀樹	◎		○		○	
整形外科	原 雄人		○ 午前			○ 午前	
脳神経外科	石原 信一郎			○			
皮膚科	松尾 圭三			○予約制 午後			

◎は新患・リハビリ患者担当医

外来受付時間  
 月曜日～金曜日 9:00～11:30 13:00～17:00  
 土曜日 9:00～11:30  
 予約番号 (092)-932-5881 事務課⇒外来係

## 無料送迎車のご案内

- 患者様や当院・関連施設をご利用される皆様にご利用いただけます。
- 予約制となっておりますので、利用をご希望の際は下記連絡先への予約をお願いいたします。
- 運行日 月～金曜（土日祝日は運休）

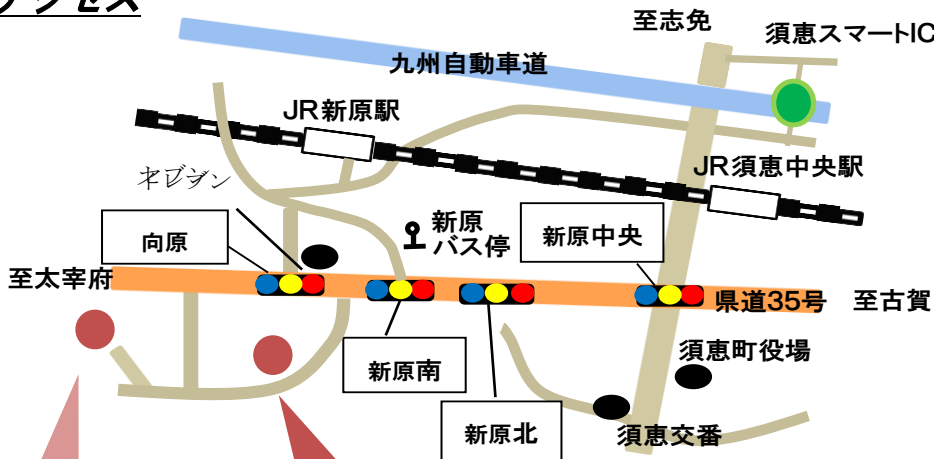


編集長：宮崎士郎

編集委員：多田功

足立恵美子、宮本詠理  
 吉野千嘉子、臼杵優子  
 塩井未希、西重幸  
 阿部祐樹（紙面構成）

## アクセス



### 交通のご案内

- JR 新原駅より徒歩8分
- 西鉄新原バス停より徒歩5分
- 須恵町役場前バス停より徒歩10分
- 車で県道35号線  
古賀方面より 新原南過ぎ左折  
太宰府方面より 向原過ぎ右折

よかよかの郷

泰平病院  
 介護医療院  
 永寿苑  
 陽だまりの丘  
 めくもりの里

医療法人



子育て応援宣言事業所  
 併設保育所あり